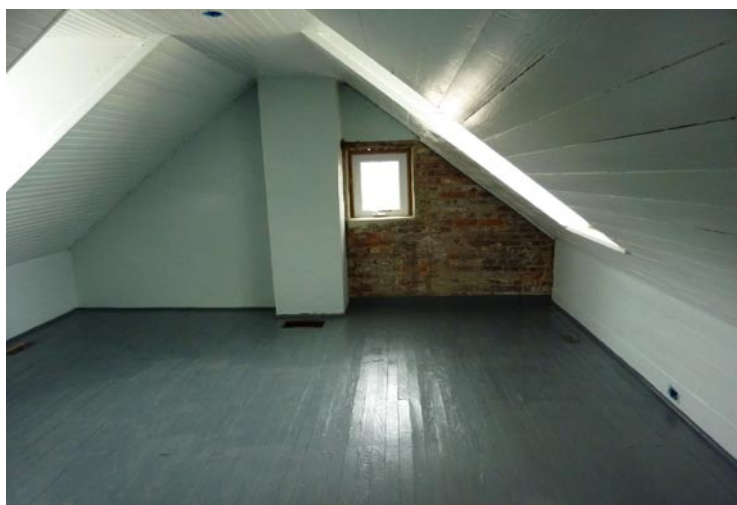


# PROTIL MONOSOL - Gamme peintures

## REVÊTEMENT DE SOL MONOCOMPOSANT POUR EXTÉRIEUR ET INTÉRIEUR



- Revêtement d'aspect remarquable, résistant parfaitement au trafic important, aux UV et ne farinant pas.
- A base de résine alkyde uréthane, permettant de gagner du temps et éliminant les risques d'erreur ou de perte, car il s'applique sans mélange préalable et sans fixateur de fond.
- Revêtement lavable longue durée : bonne résistance à l'abrasion, aux détergents, acides et bases dilués, ainsi qu'aux huiles, boissons diverses...
- Disponible en 5 teintes : beige, blanc, gris, vert, brun-rouge.

### CARACTERISTIQUES PHYSICO-CHIMIQUES :

- Aspect satiné : gris clair, beige, brun-rouge, blanc et vert.
- Densité à 20°C : 1,3 à 1,5 selon la teinte.
- Point d'éclair : 25°C.
- Viscosité CNF4 : 2 minutes.
- Pouvoir couvrant de 8 à 10 m<sup>2</sup>/Kg, selon la porosité du support.
- **Séchage** à 20°C et 65% d'humidité relative :
  - hors poussières : 1 heure
  - sec : 3 heures
  - dur : 24 heures.
- Extrait sec en poids : 65%.
- Résiste à une température de 90°C.
- A base de résine modifiée isocyanate monocomposant anti-poussière, de charges dures résistant à l'abrasion et de pigments stables à la lumière.
- Revêtement lavable résistant bien à l'abrasion.
- Bonne résistance aux acides et bases dilués, aux carburants, huiles, boissons diverses.

### SECURITE :

- **PROTIL MONOSOL** est classé inflammable.
- Xn : Nocif.

### MODE D'EMPLOI :

- **PROTIL MONOSOL** s'applique sans mélange préalable et sans fixateur de fond.
- Nettoyage de la surface à peindre (balai, jet d'eau) ou dégraissage-décapage si besoin avec **DESOL SOL** (ciment lisse ou neuf, laitance, graisse...) puis rinçage.
- Application à la brosse, au rouleau ou au pistolet sur surface sèche. Diluer avec 5 à 10% de **SOLVANT SND** pour la première couche et sans solvant pour la deuxième, ou éventuellement pour la troisième couche.
- Dilution et nettoyage du matériel d'application avec **SOLVANT SND**.

### EXEMPLES D'APPLICATIONS :

- Sols industriels extérieurs ou intérieurs, en ciment, béton «passé» depuis 28 jours ; ne pas appliquer **PROTIL MONOSOL** sur béton traité avec un produit de cure, une métallisation ou réalisé à l'aide d'un «hélicoptère».
- Sols bitumineux, bois, fibrociment, plâtre.
- Surfaces métalliques : passer **PROTIL MONOSOL** sur primaire anti-rouille **PROTIL ANTICOPRIM**.