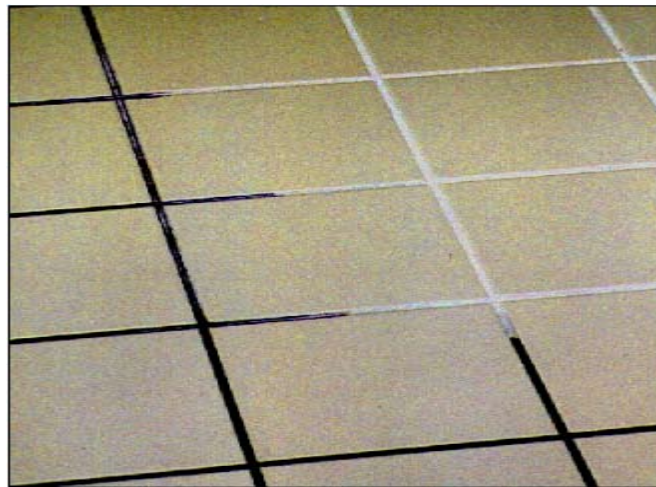


# DÉSOX P ACTIVÉ - Gamme détartrants

## DETARTRANT, DEROUILLANT, PHOSPHATANT CONCENTRE



- Permet de dérouiller, désoxyder et de phosphater les aciers.
- Compatible avec le contact alimentaire\*
- Excellent détartrant des surfaces et supports en industrie agro-alimentaire (sol, fenêtre, lave-vaisselle...).
- Actions nettoyantes et dégraissantes.
- Economique (diluable jusqu'à 20%).
- Ne dégage pas de vapeurs acides et ne fait pas rouiller les aciers environnants.

### CARACTERISTIQUES PHYSICO-CHIMIQUES :

- Liquide, limpide, incolore à jaune.
- Miscible à l'eau en toutes proportions.
- **Ininflammable**. Point d'éclair : néant.
- Non volatil.
- Tensioactif et mouillant.
- Densité à 20°C : 1,24 ± 0,01.
- pH fortement acide : < 1.
- Solution aqueuse d'acide phosphorique, de mouillants et tensioactifs organiques.
- Exempt de solvant.
- Dégraissant, détartrant.
- Désoxydant des aciers ordinaires et des alliages légers.
- Passivant des aciers ordinaires et des alliages légers.
- Décape les cordons de soudure inox en électrolyse.
- Plus actif à chaud : 60°C.
- Attaque légèrement les aciers ordinaires et les alliages légers à chaud.
- Améliore "l'accroche" de revêtements ultérieurs.
- N'attaque pas les matières plastiques et pratiquement pas les métaux à froid.

\* Les composants du **DESOX P ACTIVE** sont sur la liste de l'Arrêté Ministériel du 19/12/13, relatif aux produits de nettoyage du matériel pouvant se trouver au **contact de denrées alimentaires**.

### SECURITE / ENVIRONNEMENT :

- Dangereux : respecter les précautions d'emploi.

- **DESOX P ACTIVE** étant acide, rincer longuement les parties du corps atteintes par les projections à l'eau savonneuse ou à l'eau claire (yeux).
- Attaque les matériaux calcaires (marbre...).
- Pour la manipulation dans de grands bacs, mettre à la disposition du personnel : lunettes, gants, bottes, tablier.
- L'évacuation des eaux résiduaires dans un égout ou une rivière ne pourra être effectué que lorsque le pH de ces eaux aura été ramené entre les limites de 5,5 à 8,5 par neutralisation avec une base diluée (soude, carbonate de soude).

### MODE D'EMPLOI :

- Traiter au pinceau ou au trempé dans des bacs plastiques ou inox (possibilité de chauffer et de diluer à l'eau en fonction du degré de traitement).
- Laisser agir 5 à 30 min.
- Egoutter et laisser sécher (ou essuyer pour le cas de surfaces non-lisses).
- Rincer abondamment avant revêtement (si possible à l'eau chaude), essuyer ou laisser sécher complètement.
- Pour un détartrage fréquent de sol, diluer à 20% et frotter au balai brosse. Utiliser le produit pur ou dilué à 50% pour une remise en état.
- En détartrage de lave-vaisselle, verser 1L de produit pur (pour une machine de type domestique) et laisser tourner à vide.

**Code produit : 335 / MG 9.98 / 30**