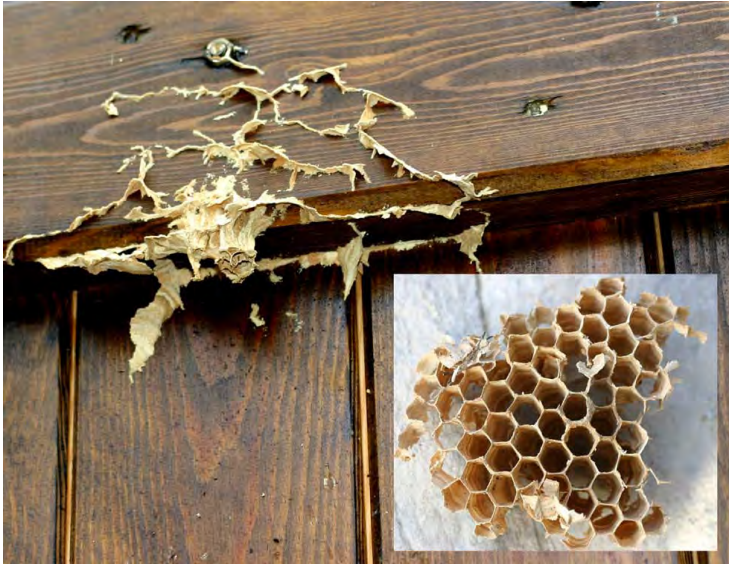


PARASECT TORNADE - Gamme insecticide

INSECTICIDE À JET PUISSANT EN AÉROSOL



- **Insecticide puissant pour la destruction des nids de guêpes, frelons et autres insectes volants.**
- **Offre un maximum de sécurité grâce à son puissant jet directionnel (jusqu'à 6 m).**
- **Souffle destructeur.**
- **Effet choc et persistant grâce à la combinaison de 3 matières actives.**
- **Aucune tâche ni dépôt visible ne subsiste après traitement.**
- **Aérosol grand volume (750 ml net).**
- **N° d'inventaire au Ministère de l'environnement : 27524.**

CARACTERISTIQUES PHYSICO-CHIMIQUES :

- Produit conditionné en aérosol.
- Diffusion d'un souffle puissant volatil et pénétrant d'odeur douce.
- Préparation solvantée, à base d'insecticides non toxiques pour l'homme aux doses d'emploi.
- Composition : Tétraméthrine : 4,05 g/kg, D-phénothrine : 1,37 g/kg, Pipéronyl butoxyde : 17,42 g/kg.
- Insecticide polyvalent, à effet choc et persistant.
- Actif sur nids de guêpes et frelons, moustiques, mouches...
- Agit sur l'insecte par inhalation, par contact et par ingestion.
- **PARASECT TORNADE** est un biocide (selon Règlement biocide 528/2012) utilisé pour l'usage PT18, insecticides.

SECURITE / ENVIRONNEMENT :

- Dangereux : respecter les précautions d'emploi.
- Respecter les consignes de sécurité relatives à l'utilisation de tout aérosol.
- Ne pas fumer, manger ou boire pendant l'emploi et dans les locaux où l'on utilise.

- Eviter de rejeter le produit concentré dans l'environnement (utiliser la totalité aux doses préconisées). Faire retraiter l'emballage par un prestataire agréé.
- Utiliser les biocides avec précaution. Avant toute utilisation, lire l'étiquette et les informations concernant le produit. Usage réservé aux professionnels.

MODE D'UTILISATION :

- Agiter avant l'emploi. Nébuliser en appuyant sur le "diffuseur canon" à environ 2 m des insectes. Usage externe.
- Ne pas pulvériser face au vent. Grâce à son puissant jet directionnel, l'utilisation offre un maximum de sécurité.
- Il est conseillé d'effectuer le traitement le soir, lorsque les insectes sont rentrés au nid.
- Aucun dépôt visible ne subsiste après traitement, ne tache pas.
- Consommation : 1 pulvérisation de 3 à 4 secondes suffit à détruire 1 nid de guêpes ou frelons.