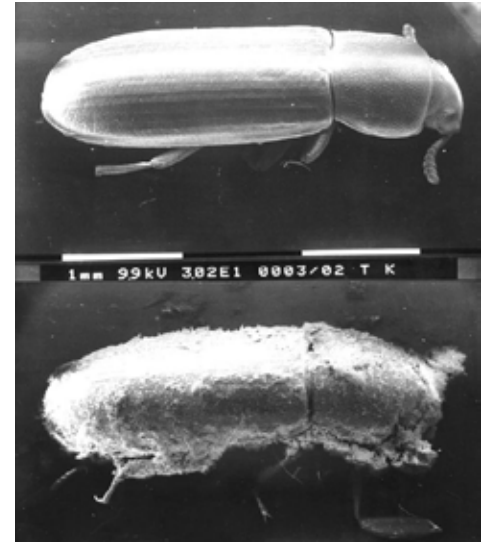


# PARASECT SIL - Gamme insecticides

## POUDRE INSECTICIDE NATURELLE A BASE DE SILICE



- **Efficace sur de nombreux insectes.**
- **Poudre naturelle à base de terre de diatomée (dioxyde de silicium).**
- **Double action par contact : microcoupures et dessiccation.**
- **Non classé toxicologiquement, sans odeur, ininflammable et sans accoutumance.**
- **Utilisable en présence des animaux.**
- **Particulièrement adapté au traitement des poux rouges.**
- **Utilisable en agriculture biologique (RCE N°834/2007)**
- **Conditionnement prêt à l'emploi en seaux de 30L.**
- **N° d'inventaire au Ministère de l'environnement : 37954.**
- **Un litre de poudre traite jusqu'à 20 m<sup>2</sup> de surface.**

### CARACTERISTIQUES PHYSICO-CHIMIQUES :

- Poudre à base de terre de diatomée 100% naturelle.
- Inodore.
- Composition : 100% Dioxyde de silicium (CAS 61790-53-2).
- Densité : 0,5 environ.
- Point d'éclair (vase clos) : non mesurable.
- Solution sous forme de poudre agissant lentement en provoquant des microcoupures puis une dessiccation de l'insecte.
- Stable à la lumière.
- Testé sur les insectes suivants (taux de mortalité 100%) : cloportes (14j), poissons d'argent (14j), fourmis (14j), puces (1j), poux rouges (3j) ...
- Actif par contact.
- **PARASECT SIL** est un biocide utilisé pour l'usage PT 18, insecticide. Les substances actives utilisées dans la formulation sont notifiées au niveau du Règlement Biocide 528/2012.
- Bonne rémanence (jusqu'à 2 mois).

### SECURITE / ENVIRONNEMENT :

- Non classé toxicologiquement.
- Stocker dans un endroit sec.
- Utiliser les équipements relatifs à la manipulation des poudres fines : masque anti-poussière et lunettes de protection
- Utiliser les biocides avec précaution. Avant toute utilisation, lire l'étiquette et les informations concernant le produit. Usage réservé aux professionnels.

### MODE D'UTILISATION :

- Un litre de poudre traite de 10 à 20 m<sup>2</sup> de surface.
- Epanche manuellement au sol sur les surfaces à traiter, ou sur les litières. Pulvérisable également en brouillard à l'aide d'une poudreuse (type Birchmeier), notamment en cas d'infestation de poux rouges.
- Ne pas nettoyer les surfaces traitées.
- Utilisation possible en additif alimentaire (E551) en tant qu'agent anti-agglomérant pour la nutrition animale (à mélanger à 2%) et silos à grains (3kg/tonne de céréales).