

PRODUIT MOUSSANT

chaudières industrielles : biomasse...



LE TRAITEMENT CHIMIQUE CURATIF (CHAUDIÈRES À L'ARRÊT - CÔTÉ FEU)

■ **Application :**

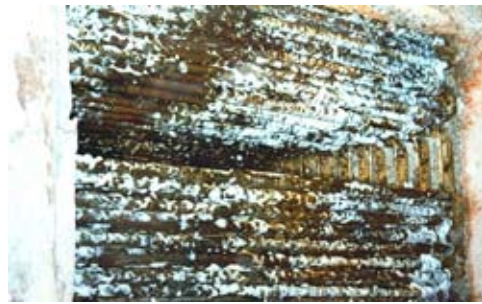
Ce produit est destiné à augmenter le pouvoir moussant du produit de nettoyage à froid **DISSOLVEX 100** lorsque celui-ci doit être appliqué à l'aide d'un générateur de mousse.

■ **Propriétés :**

Ce produit permet de générer de grandes quantités de mousse (taux de foisonnement supérieur à 8) qui favorise l'adhérence et donc augmente ainsi le temps de contact entre le produit actif et les dépôts à éliminer.

■ **Dosages :**

5% à 6% suffisent à obtenir un bon résultat ; ce dosage peut être augmenté jusqu'à 8% ou diminué. Il est recommandé de faire des essais préalablement à l'application.



■ **Caractéristiques physico-chimiques :**

- Le produit est essentiellement composé de sels d'ammonium quaternaire.
- pH : neutre.
- Liquide incolore et sans odeur.
- Dangereux : respecter les précautions d'emploi.