

DISSOLVEX™ 100

chaudières industrielles : biomasse...



LE TRAITEMENT CHIMIQUE CURATIF (CHAUDIÈRES À L'ARRÊT - CÔTÉ FEU)

■ Domaines d'application :

Tous les générateurs de chaleur fonctionnant au fioul lourd ou au charbon et biomasse dans lesquels l'encrassement est essentiellement constitué de sulfates et/ou chlorures acides.

■ Propriétés :

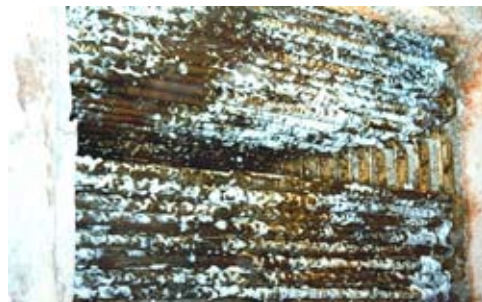
- DISSOLVEX™ 100 désagrège les dépôts durs et adhérents en même temps qu'il en neutralise l'acidité.
- Provoque le gonflement des dépôts et facilite la migration des principes actifs à l'intérieur des dépôts.
- Laisse un film protecteur à la surface des tubes et les isole de l'atmosphère.

■ Dosages :

- Ils dépendent du volume de dépôts à traiter, de leur dureté et de leur pH.
- En moyenne la consommation de DISSOLVEX™ 100 est de 1 Kg / 3 à 4 m², dose à adapter en fonction des différentes chaudières à traiter.

■ Mise en œuvre :

DISSOLVEX™ 100 peut être appliqué par simple pulvérisation (exclure les pulvérisateurs métalliques) sur toutes les surfaces accessibles ou sous forme de mousse à l'aide du générateur de mousse :



Après évaporation, les dépôts résiduels seront éliminés lors du ré-allumage de la chaudière, par simple brossage ou par sablage à l'aide d'un abrasif organique. Si le générateur doit être mis en conservation pour une durée supérieure à 2 mois, il conviendra de pratiquer une seconde application.

■ Caractéristiques physico-chimiques :

- Liquide de couleur jaune clair, inodore.
- Formule à base d'agents tensioactifs (mouillants) et neutralisants.
- pH : 10 ± 0,5.
- Dangereux : respecter les précautions d'emploi.