

DET NM

GCH207

DÉTERGENT SURPUISSANT NON-MOUSSANT

Avantages :

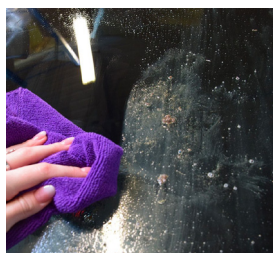
- Puissant détergent suractivé possédant un très fort pouvoir dégraissant, émulsionnant, dispersant permettant un nettoyage en profondeur.
- Est sûr à l'emploi : n'attaque pas les peintures.
- Elimine toutes les tâches, crasses ou salissures, d'origine minérale, végétale ou animale : graisses, huiles, cires, moisissures...
- Efficace sur les tissus, moquettes, skaï, sols plastifiés, carreaux, carrelages, inox, aluminium, PVC, mélaminé, stratifié, vitres, plexis, macrolons, véhicules intérieur/extérieur, bâches, marbre, cuir, peintures bâtiment, peinture au four.
- Peut-être utilisé pour les travaux de nettoyage d'ordre général tant pour l'industrie que pour les travaux ménagers, le lessivage...
- Permet aussi l'entretien du matériel : canalisations, vannes, robinetteries, échangeurs, extérieurs chaudières, machines outils...

Caractéristiques :

- Aspect : liquide jaune
- pH : $10 \pm 0,4$
- Densité à 20°C : $1,04 \pm 0,04$
- Ininflammable
- Actif et stable en eau dure
- Mouillant exceptionnel
- Non moussant

Mode d'emploi :

- Peut être employé avec une rotobrosse (ou shampooineuse).
- Dans un bac ultra-son, une machine haute pression.
- Avec un appareil injection extraction pour tissus, moquette.
- Avec un seau et une serpillière.
- En pulvérisation avec une brosse, un chiffon...
 - de 0,2 à 1% pour les vitres, le plexis, le macrolon.
 - de 5 à 10% autres utilisations.
 - de 5 à 15 % selon les souillures.
- Laisser agir et essuyer ou rincer sous pression.



Tél : 04 42 94 92 40 - Fax : 04 42 94 16 46 - www.laboratoires-aci.com - contact@laboratoires-aci.com

