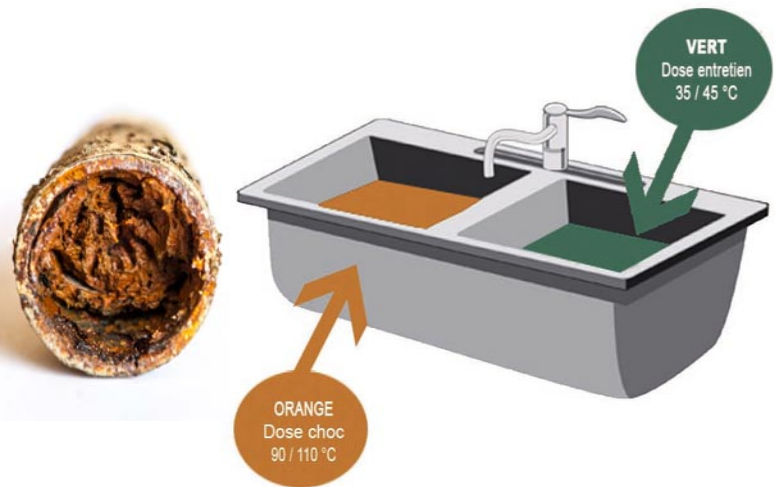


## DÉBOUCHEUR ACIDE AVEC INDICATEUR VISUEL



- **Double action : débouche ou détartre efficacement les canalisations selon le dosage.**
- **L'indicateur coloré de variation de température permet de doser précisément la juste quantité à injecter, afin d'économiser du produit et de respecter les matériaux des canalisations.**
- **Liquéfie rapidement tous les résidus gras et organiques qui obstruent les canalisations (graisses, cheveux, papiers, chiffons...)**
- **Rétablit immédiatement l'évacuation des eaux usées sans effort.**
- **Disponible en flacon sécurité de 1 kg.**

### CARACTERISTIQUES PHYSICO-CHIMIQUES :

- Liquide limpide, jaune orangé.
- Légèrement moussant.
- Odeur piquante acide.
- Densité à 20°C : 1,82.
- pH du produit concentré : < 1.
- Soluble dans l'eau en dégageant de la chaleur.
- Préparation à base d'acide sulfurique.
- Contient un indicateur coloré de température.
- Débouche, dégraisse, détartre les canalisations rapidement en liquéfiant les résidus gras, papiers, tampons, cheveux, etc...
- Attaque l'aluminium et le métal zingué.
- Eviter le contact prolongé sur les parties chromées.

### SECURITE / ENVIRONNEMENT :

- **DEBOUCH'Double action** est CORROSIF.
- Contient de l'acide sulfurique.
- Le port de gants et lunettes est fortement recommandé lors de l'utilisation.
- Ne pas utiliser de ventouse.

### MODE D'UTILISATION :

#### **Traitement préventif (nettoyage/détartrage) :**

- Verser **DEBOUCH'double action** jusqu'à l'apparition d'une coloration bleue ou verte (caractéristique d'une température de 30 à 60°C).
- Laisser agir 5 à 10 minutes.
- Faire couler de l'eau jusqu'à devenir incolore (preuve de la neutralisation complète du produit).

#### **Traitement curatif (débouchage) :**

- Verser **DEBOUCH'double action** jusqu'à l'apparition d'une coloration orange (caractéristique d'une température de 90°C). La température de 90°C permet de s'assurer d'un débouchage instantané et définitif.
- Rincer à l'eau jusqu'à voir apparaître la couleur bleue verte, puis incolore.

- Pour des canalisations en PVC, privilégier un traitement préventif afin d'éviter une déformation des tuyaux.