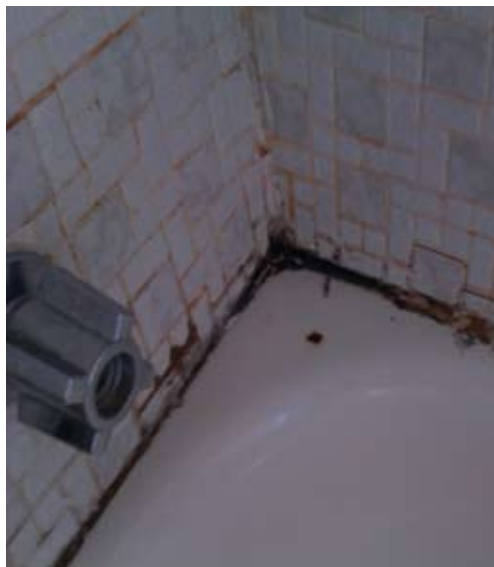


AXIS ACM PE - Gamme nettoyants

NETTOYANT DÉCRASSANT BLANCHISSANT PRÊT-À-L'EMPLOI



- **Dégraisse, détache et décrasse.**
- **Grand pouvoir blanchissant grâce à la présence de chlore actif.**
- **Compatible avec le contact alimentaire.**
- **Particulièrement efficace sur les traces noires de moisissures sur les joints de salle de bains.**
- **Ininflammable et biodégradable*.**
- **Conditionnement pratique en spray de 1 litre.**
- **Applications en hôtellerie-restauration pour le nettoyage de salles de bains et sanitaires, en industries agro-alimentaires, métiers de bouche (sur traces de sang), ainsi que les décrassages difficiles.**

CARACTERISTIQUES PHYSICO-CHIMIQUES :

- Liquide limpide, jaune, moussant.
- Totalement miscible à l'eau.
- pH à 20°C : > 13. Caractère alcalin.
- Densité à 20°C : 1,07 ± 0,02.
- Préparation aqueuse à base d'hypochlorite de sodium, de tensio-actifs, de mouillants et de sels minéraux.
- N'attaque pas les inox et certains plastiques aux doses d'emploi.
- Faire des essais préalables pour l'utilisation sur supports: aluminium, alliages cuivreux, bronzes, aciers. Risque d'attaque.
- Détache et blanchit les taches de moisissures et les traces noires sur les joints.

SECURITE / ENVIRONNEMENT :

- **AXIS ACM PE** est corrosif. Contient de l'hypochlorite de sodium.
- Le port de gants est recommandé.

- Les composants d'**AXIS ACM PE** sont sur la liste de l'Arrêté Ministériel du 08.09.99 modifié, relatif aux produits de nettoyage du matériel pouvant se trouver au **contact des denrées alimentaires**.
- *Conforme au règlement détergent 648 / 2004 CE sur la biodégradabilité des tensio-actifs.
- Faire retraiter l'emballage par un prestataire agréé.
- Ne pas mélanger à d'autres produits, notamment acides.
- Conserver à l'abri de la chaleur.

MODE D'EMPLOI :

- Pulvériser **AXIS ACM PE** 15 à 20 fois à une distance de 20 centimètres pour traiter environ 1 m².
- Laisser agir 15 minutes puis rincer à l'eau le support traité.
- Renouveler l'opération et augmenter le temps de contact si nécessaire.