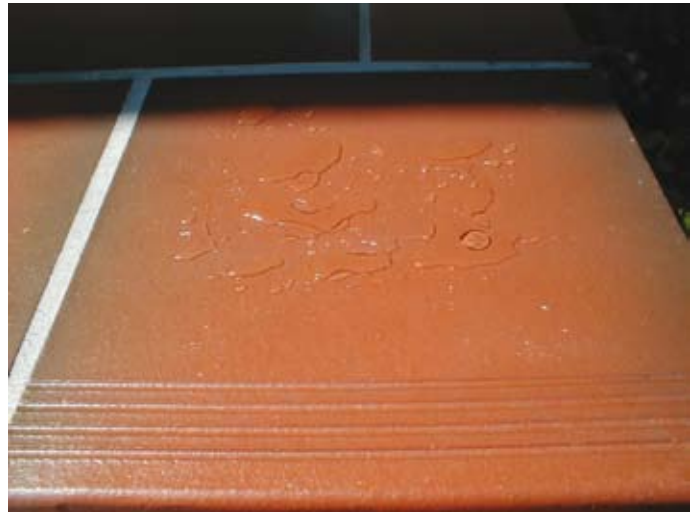


# IMPRESOL - Gamme bâtiment

## TRAITEMENT DE PROTECTION HYDROFUGE ET OLÉOFUGE DES SOLS ET SUPPORTS POREUX



- **Hydrofuge puissant et anti-salissures.**
- **Protège les matériaux exposés à l'humidité et aux intempéries, tout en les laissant "respirer".**
- **Oléofuge : empêche la pénétration rapide des huiles et graisses dans les matériaux poreux.**
- **Ne modifie pas l'aspect des parties traitées qui deviennent peu sensibles aux salissures, moisissures, efflorescences, salpêtre, vieillissement, fissures dues au gel.**
- **Applications sur sols, carrelages, terres cuites, marbres...**

### CARACTERISTIQUES PHYSICO-CHIMIQUES :

- Liquide, limpide, incolore.
- Odeur caractéristique.
- Peu volatil.
- Densité à 20°C : 0,80 ± 0,02.
- Point d'éclair (vase clos *Setaflash*) : 35°C.
- Composé fluoré en solution dans un solvant aliphatique.
- Hydrofuge et oléofuge des supports minéraux.
- Non miscible à l'eau.
- **IMPRESOL** est non agressif vis à vis des métaux, de leurs alliages, ainsi que de la plupart des matières plastiques (sauf plexiglass, polystyrène et certaines résines acryliques).

### SECURITE / ENVIRONNEMENT :

- Éviter tout contact prolongé ou répété avec la peau : porter des gants (en cas de projections, rincer soigneusement à l'eau savonneuse).
- Une ventilation ou aération des locaux est recommandée.
- **IMPRESOL** est dangereux : respecter les précautions d'emploi.
- Stocker et utiliser **IMPRESOL** à l'écart de points d'ignition ou de chaleur.
- Ne pas fumer lors de l'application et pendant les premières heures du séchage.
- Les rejets à l'égout sont interdits.
- Faire retraiter l'emballage par un prestataire agréé.

### MODE D'EMPLOI :

- **IMPRESOL** s'applique en une ou deux couches sur tous supports préalablement dépoussiérés et dégraissés.
- Appliquer une première couche à refus.
- Laisser sécher 6 à 12 heures environ avant une deuxième couche éventuelle, en évitant les surépaisseurs.
- **IMPRESOL** s'applique de préférence au pulvérisateur (*Pulpréa*, *Pulban*, *Puldos*) mais aussi à la brosse ou au rouleau.
- Nettoyer les outils avec **SOLVANT SND**.
- **Consommation :**
  - Terre cuite : 4 à 6 m<sup>2</sup> / litre
  - Brique : 9 m<sup>2</sup> / litre
- **Temps de séchage :** 24 heures après la deuxième couche pour bien développer l'effet oléofuge.
- La protection antitache est optimale après 7 jours de séchage.
- Il est important de retirer les taches de types huile, vin... dans les 24 heures à l'aide d'une éponge imprégnée de produit vaisselle. Ne pas effectuer de lavage durant 7 jours après le traitement.

### EXEMPLES D'APPLICATIONS :

Sols poreux, carrelages poreux, terre cuite, tomettes, pavés autobloquants, pierres tendres et poreuses, marbres, ballustres.